

EMILE RASSAM

► SAKARI

Product | Ladies' Trousers - Elasticated Waist
Produit | Pantalon Femme - Ceinture Elastique

Category | Corporate Wear - Service Wear
Catégorie | Vêtements d'entreprise - Vêtements de Service



Color | Navy
Couleur | Bleu Marine

Item Code | BTM-00556
Ref. Article |

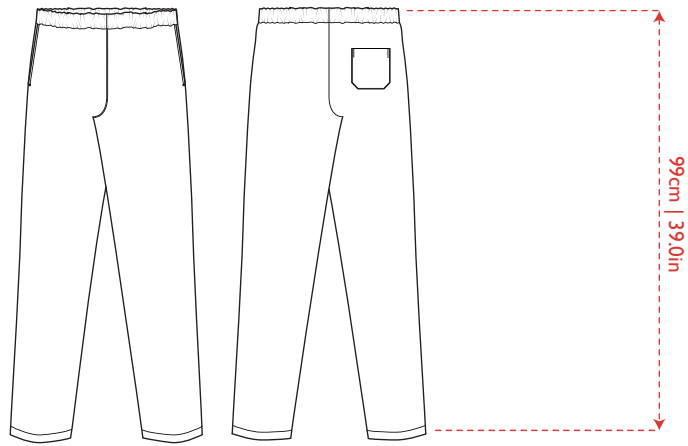
Fabric | Twill 65/35 Poly/Cotton
Tissu | Sergé 65/35 Poly/Coton

Weight
205 G/M²
Poids

Sizes/Tailles:

	08	10	12	14	16	18
	36	38	40	42	44	46





Info

All-elastic women's trousers with side blind pockets and back patch pocket.

Fit and Product Details

- Elasticated waistband with cord string.
- Leg width 20.00 cm | 7.87"

Fabric and Care

Twill TC double ply
65/35 Polyester/Cotton
Weight: 205 G/M²



40°C coloured wash.
Machine wash with white colour garments.
Water Temperature up to 40°C.



Do not bleach.
Use only bleach free detergents.



Mild drying processes.
Tumble dry at low cycle with caution.



Iron at moderate temperature.
Iron at maximum sole plate temperature of 160 °C.
A steam iron is recommended. Avoid heavy pressure.

Information

Pantalon polyvalent taille élastiquée pour légèreté et confort ultimes.

Ajustement et détails du produit

- Taille élastique avec cordon de serrage.
- Double poches latérales.
- Poche côté droit du dos plaquée.

Tissu et Soins

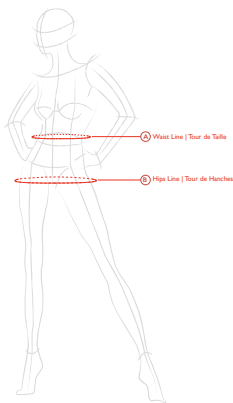
Sergé double retors
65/35 Polyester/Coton
Poids: 205 G/M²

40°C lavage couleurs.
Lavage à la machine avec des habits blancs.
Température de l'eau à 40°C.

Ne pas blanchir.
Utiliser des détergents sans chlore.

Séchage doux.
Séchage en tambour avec prudence. Choisir un procédé doux avec une action thermique réduite (température (60°), durée).

Repassage à température modérée.
Repasser à max 160° C (température maximale de la semelle).
Un fer à vapeur est recommandé. Évitez les fortes pressions.



► Dimensions

Sizing Taille	36	38	40	42	44	46
A Waist Line Tour de Taille	38.3"	39.9"	41.4"	43.0"	44.6"	46.2"
	97.4cm	101.4cm	105.3cm	109.3cm	113.3cm	117.3cm
B Hips Line Tour de Hanches	39.1"	40.6"	42.2"	43.7"	45.3"	46.8"
	99.2cm	103.2cm	107.1cm	111.0cm	115.0cm	119.0cm
C Trousers Length Longueur Pantalon	39.2"	39.4"	39.6"	39.8"	40.0"	40.2"
	99.5cm	100.0cm	100.6cm	101.1cm	101.7cm	102.2cm
D Trousers Width Largeur Pantalon	07.7"	07.9"	08.0"	08.1"	08.2"	08.3"
	19.7cm	20.0cm	20.2cm	20.6cm	20.9cm	21.2cm



Tips

On how to take measurements of your Female Colleagues.
Visit this link:
<https://youtu.be/66lF6BxwhR4?si=qH--1VcPgfNexNp>



Consignes

Pour une prise de mesure de vos collaboratrices.
Consulter ce lien:
https://youtu.be/_BUSXbZf4sU?si=OYtXuoKBz76aP5WJ